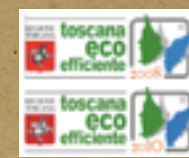




# Progetto Vicini Solidali



**PROJEKTO**  
studio di architettura

09 novembre 2013 - arch. Egidio Raimondi

---

via Fra' Diamante 26r 50143 Firenze - Tel&Fax 055 2335050 - [e.raimondi@projekto.it](mailto:e.raimondi@projekto.it) - [www.projekto.it](http://www.projekto.it)



## Un Progetto di Cohousing a Montagnana



09 novembre 2013 - arch. Egidio Raimondi



Il gruppo che ha partecipato al progetto nasce attraverso un processo di autoformazione e autogestione che dura da anni ed è giunto ad un elevato grado di maturazione sui temi della convivenza e della condivisione di idee, visioni, spazi...



09 novembre 2013 - arch. Egidio Raimondi



Il processo di partecipazione si è svolto in una serie di incontri in cui sono state raccolte le istanze del gruppo, in termini quantitativi e qualitativi di fabbisogno di spazio.

Sono stati definiti anche gli spazi che avrebbero avuto una dimensione comune.

Al termine di un primo step si è giunti alla formulazione di una serie di requisiti prestazionali delle potenziali unità abitative private e degli spazi da condividere

09 novembre 2013 - arch. Egidio Raimondi



Il secondo passo è stato quello di provare a “inserire” nell’edificio esistente i desideri del gruppo, giungendo ad una prima ipotesi di distribuzione.

Questa è stata sottoposta alla verifica da parte del gruppo e dopo approfondite discussioni e analisi sono emersi diversi “emendamenti” che hanno generato input per le successive modifiche e implementazioni.

09 novembre 2013 - arch. Egidio Raimondi



La condivisione degli obiettivi ha visto la partecipazione attiva anche dell'Amministrazione comunale, attraverso una serie di incontri volti a verificare la fattibilità urbanistica del progetto, anche alla luce degli elementi di attinenza contenuti nella normativa comunale.

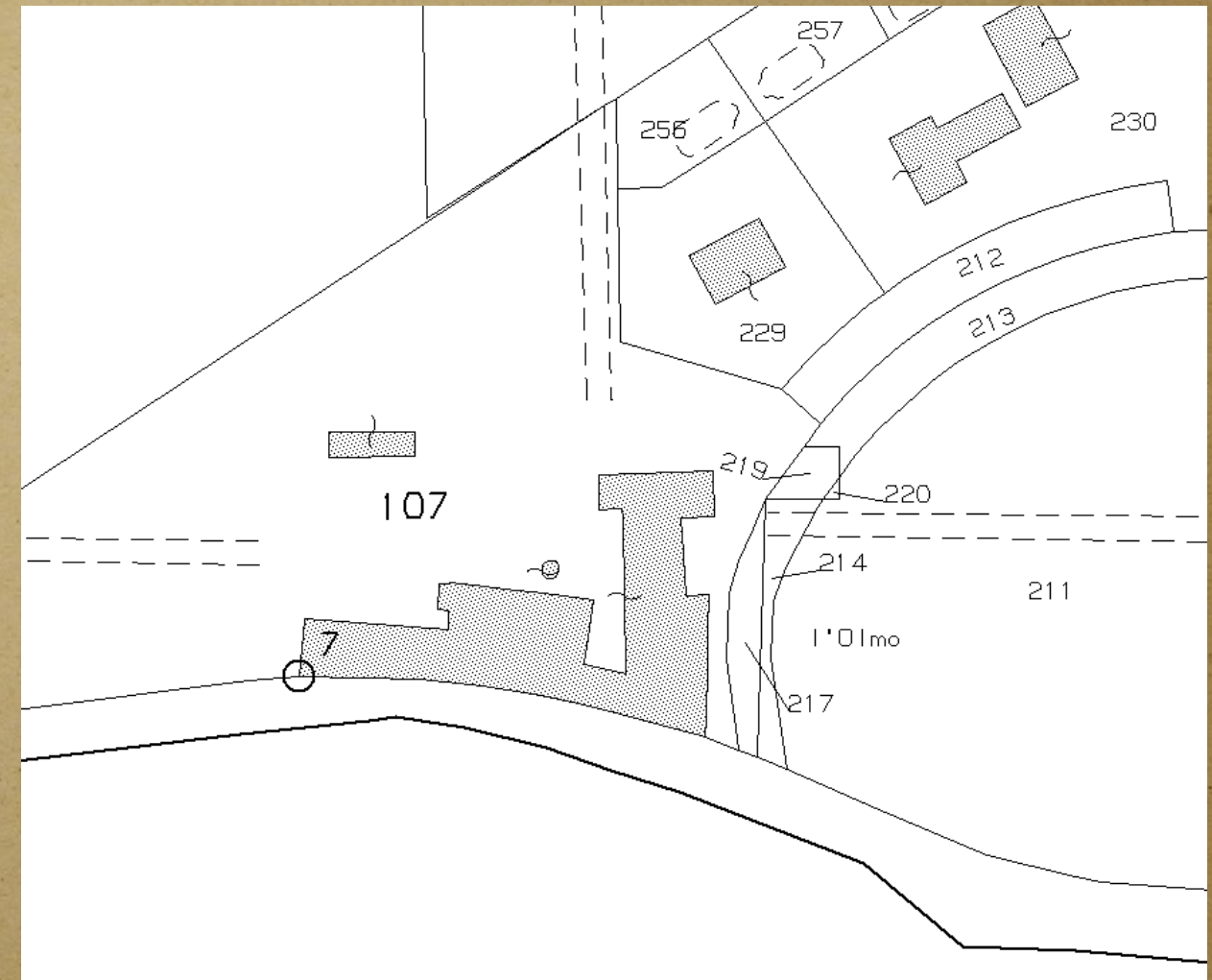
Piano Strutturale

Regolamento Urbanistico

09 novembre 2013 - arch. Egidio Raimondi



## Il sito

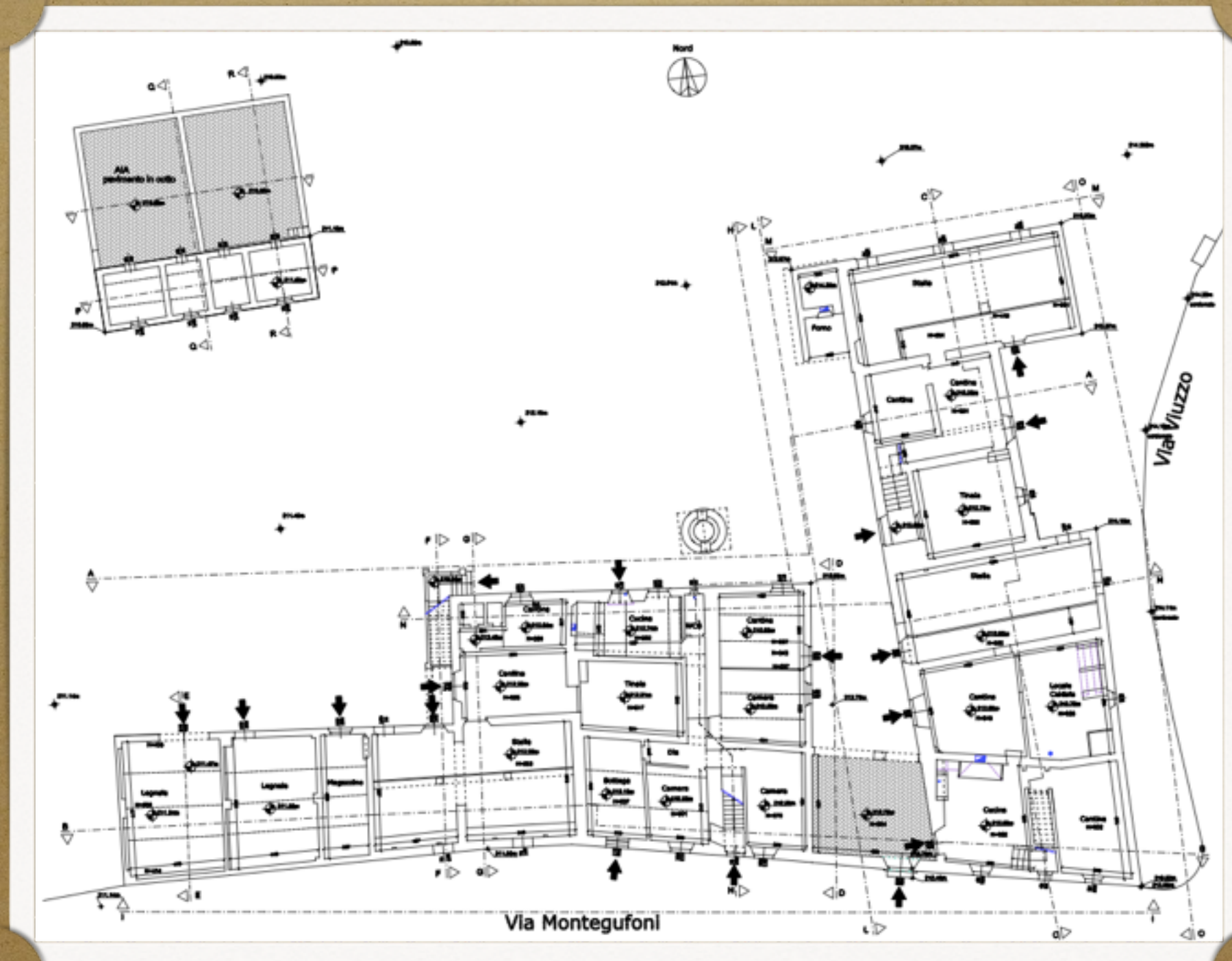


Complesso colonico di oltre 1100 mq di superficie, in contesto rurale vicinissimo al centro abitato e ai servizi essenziali (scuole, trasporto pubblico, negozi, PT....)

09 novembre 2013 - arch. Egidio Raimondi



## L'edificio (Piano Terra: rilievo del Geom. Luca Santini)



09 novembre 2013 - arch. Egidio Raimondi



## i criteri guida

Conservare ed esaltare gli **elementi originari** e autentici dell'edificio, liberandolo dalle superfetazioni.

Consolidare la **struttura** e demolire le parti pericolanti o irrimediabilmente compromesse

Adeguare la **distribuzione** degli spazi nel rispetto degli elementi spaziali di base (cellule di crescita, corpi scala, aperture, elementi tipologici)

Adeguare la **prestazione energetica** dell'involucro (pareti, solai, tetto, serramenti) agli standard di efficienza energetica

Inserire gli **impianti** adottando sistemi ad alta efficienza energetica e di comfort, compatibili con la tipologia edilizia e la logica costruttiva

Usare **materiali** che garantissero elevati livelli di salubrità ambientale indoor e ridotto impatto sul suolo circostante (permeabilità, reflui, verde, ecc...)

09 novembre 2013 - arch. Egidio Raimondi



## i criteri guida

Prevedere “spazi” per **l'autocostruzione** e per esperienze di **cantiere-scuola**, lasciando “finestre” di visibilità delle tecniche di recupero adottate per reiterare il **fine didattico** sulla sostenibilità in edilizia.

Prevedere **spazi comuni** da condividere non solo tra i vicini solidali ma anche con la comunità locale.

Tenere lontano dagli spazi di vita le automobili e i **locali tecnici e di servizio** (lavanderia, bricolage, e altre fonti di inquinamento acustico e atmosferico)

Organizzare l'area **verde circostante** in modo da garantire produzioni agroalimentari per autoconsumo (orti, frutteto, spazi per la conservazione e la lavorazione dei prodotti agricoli)

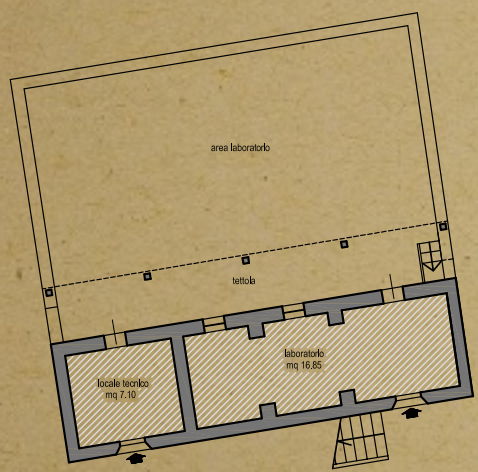
Tendere alla **chiusura dei cicli** delle risorse (energia, acqua, rifiuti) mediante l'impiego calibrato delle fonti rinnovabili, la raccolta delle acque meteoriche, la fitodepurazione dei reflui, il compostaggio dei rifiuti organici e la raccolta differenziata.

09 novembre 2013 - arch. Egidio Raimondi



## il dimensionamento degli spazi Piano Terra

- 1  LAURA mq 60.30
- 2  ALESSIO e CRISTINA mq 102.00
- 3  mq 46.00
- 4  duplex mq 98.60
- 5  mq 49.50
- 6  FERNANDA mq 50.13
- 7  MASSIMILIANO e PAMELA mq 79.00
- SPAZI COMUNI mq 108.50
- FORESTERIA mq 31.50

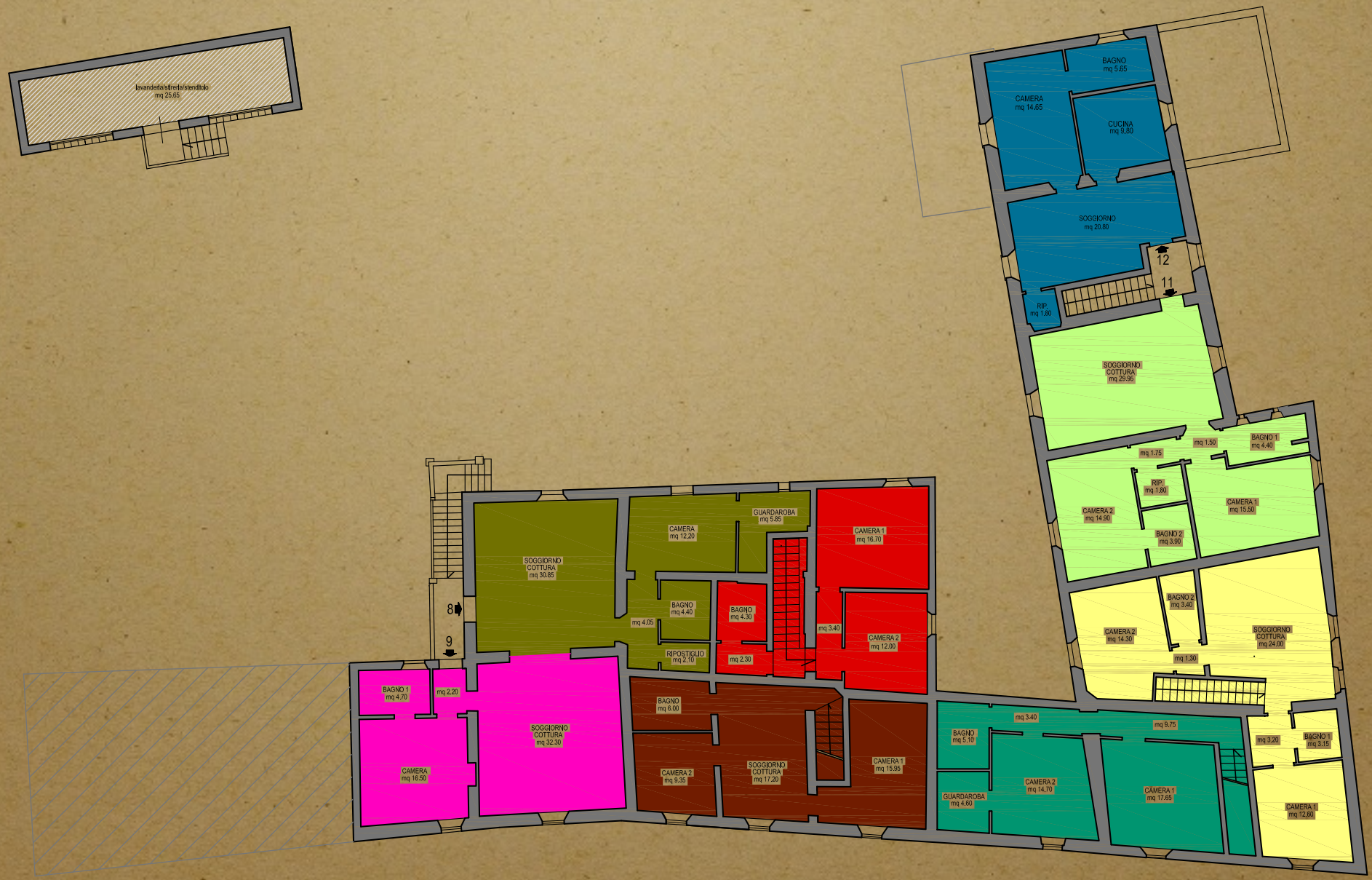


09 novembre 2013 - arch. Egidio Raimondi



- 3 bis mq 53.50
- 8 MAURIZIO mq 59.45
- 9 BENEDETTA mq 55.70
- 10 mq DINA 66.80
- 11 mq 73.70
- 12 TAMARA mq 52.70
- SPAZI COMUNI mq 25.65

## il dimensionamento degli spazi Piano Primo



09 novembre 2013 - arch. Egidio Raimondi



## gli impianti: efficienza e benessere

Riscaldamento e raffrescamento **radiante capillare** a soffitto, con generatore a pompa di calore elettrica, alimentata da impianto fotovoltaico da 20 kWp

Il gas metano di rete è impiegato solo per la cottura.

In fase esecutiva verrà valutata l'installazione di caldaia a biomassa legnosa.

Impianto **solare termico** per produzione acqua calda sanitaria e integrazione al riscaldamento, lavatrici alimentate ad acqua calda.

Adozione di sistemi di **risparmio dell'acqua potabile** (frangiflusso, miscelatori termostatici, scarichi wc a doppio pulsante....)

Recupero acque **meteoriche** per usi irrigui.

Smaltimento liquami mediante **fitodepurazione** a sub-irrigazione orizzontale

Impianto **elettrico** dotato di disgiuntori elettronici, controllo carichi, dimmer, temporizzatori, sensori crepuscolari, lampade ad alta efficienza.

09 novembre 2013 - arch. Egidio Raimondi



## i materiali

**Isolanti** naturali e ad alta traspirabilità per una “terza pelle” efficiente (fibra di legno, sughero, intonaco termico a calce idraulica naturale).

**Assenza** di materiali **petrolderivati** o di sintesi chimica, con preferenza per laterizio, legno, intonaco a calce e, nel caso fosse inevitabile, certificati come ai minimi livelli di concentrazione di sostanze potenzialmente dannose per la salute (collanti, solventi...).

Pitture e finiture con solventi al terpene di agrumi, pigmenti naturali (terre, ossidi e estratti vegetali) olii impregnanti naturali, ad alta traspirabilità e **totale bio-compatibilità**.

Tecnologie di posa in opera basate sul fissaggio meccanico a **secco e reversibile** (chiodi, viti, incastri...) e non su collanti e fissaggi irreversibili, tendendo alla disassemblabilità a fine ciclo di vita.

Ricerca della compatibilità con i materiali originali dell’edificio, della **durevolezza** e della facilità di manutenzione, ordinaria e straordinaria.

09 novembre 2013 - arch. Egidio Raimondi



## la Planimetria di progetto





il sogno avverato!



09 novembre 2013 - arch. Egidio Raimondi



grazie per l'attenzione.



09 novembre 2013 - arch. Egidio Raimondi